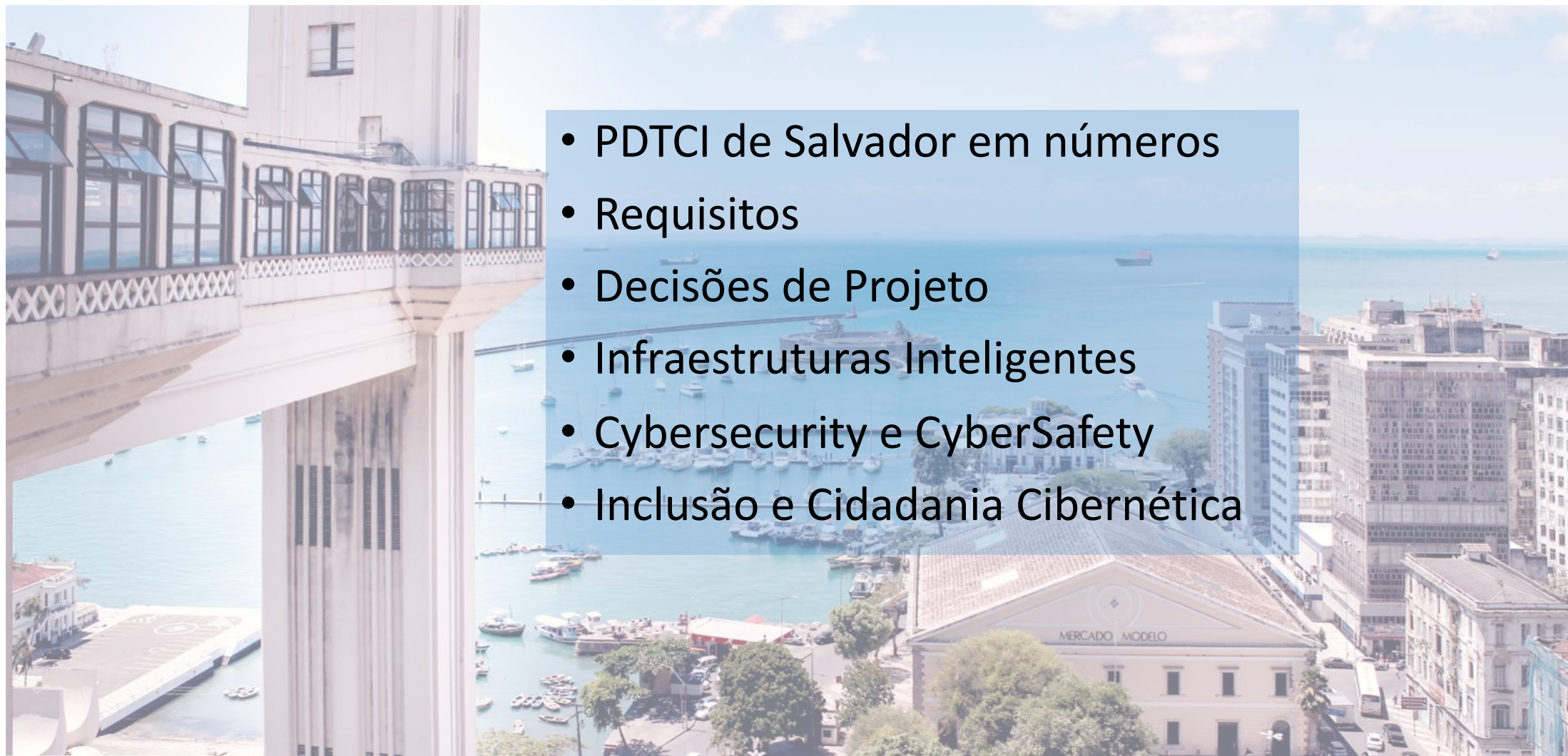


AGENDA



- PDTCI de Salvador em números
- Requisitos
- Decisões de Projeto
- Infraestruturas Inteligentes
- Cybersecurity e CyberSafety
- Inclusão e Cidadania Cibernética

PDTCI de Salvador em números

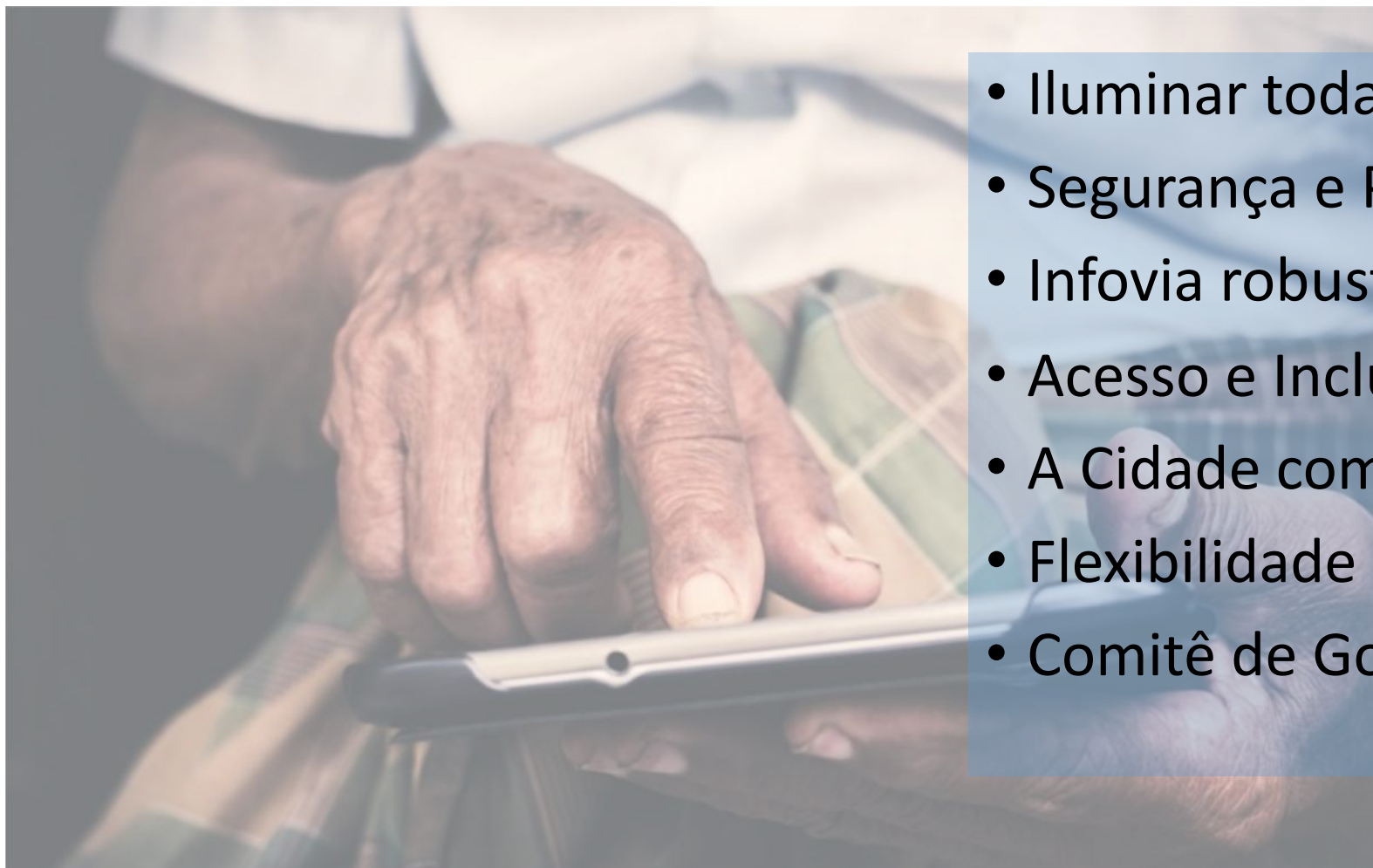
- População: 3.919 Milhões de habitantes
- Financiamento CAF
- Plano Diretor de 30 anos
 - Infovia: Rede de Fibra Ótica pervasiva
 - Nuvem Urbana: Infraestrutura de Nuvem Híbrida
 - Observatory: DataLab e IA
- 1000 hotspots de WiFi com 1000 usuários @ 2.5Gbps
- 1000 Prédios Municipais (escolas, saúde, admin)
- Integração de IoT e Sensores com Cyber Security
- Acesso Internet universal com planos sociais

Requisitos



- Inclusão cibernética completa
- Segurança e Confiabilidade
- Aderência à ISO 37100
- Resiliência by Design
- Governança para Sustentabilidade
- Infraestruturas Integradas
- Cyber-Educação
- Habilidade da Cidadania Cibernética

DECISÕES DE PROJETO



- Iluminar todas as áreas da Cidade
- Segurança e Privacidade
- Infovia robusta e durável
- Acesso e Inclusão Cibernética
- A Cidade como Integrador
- Flexibilidade de Contratos
- Comitê de Governança Perene

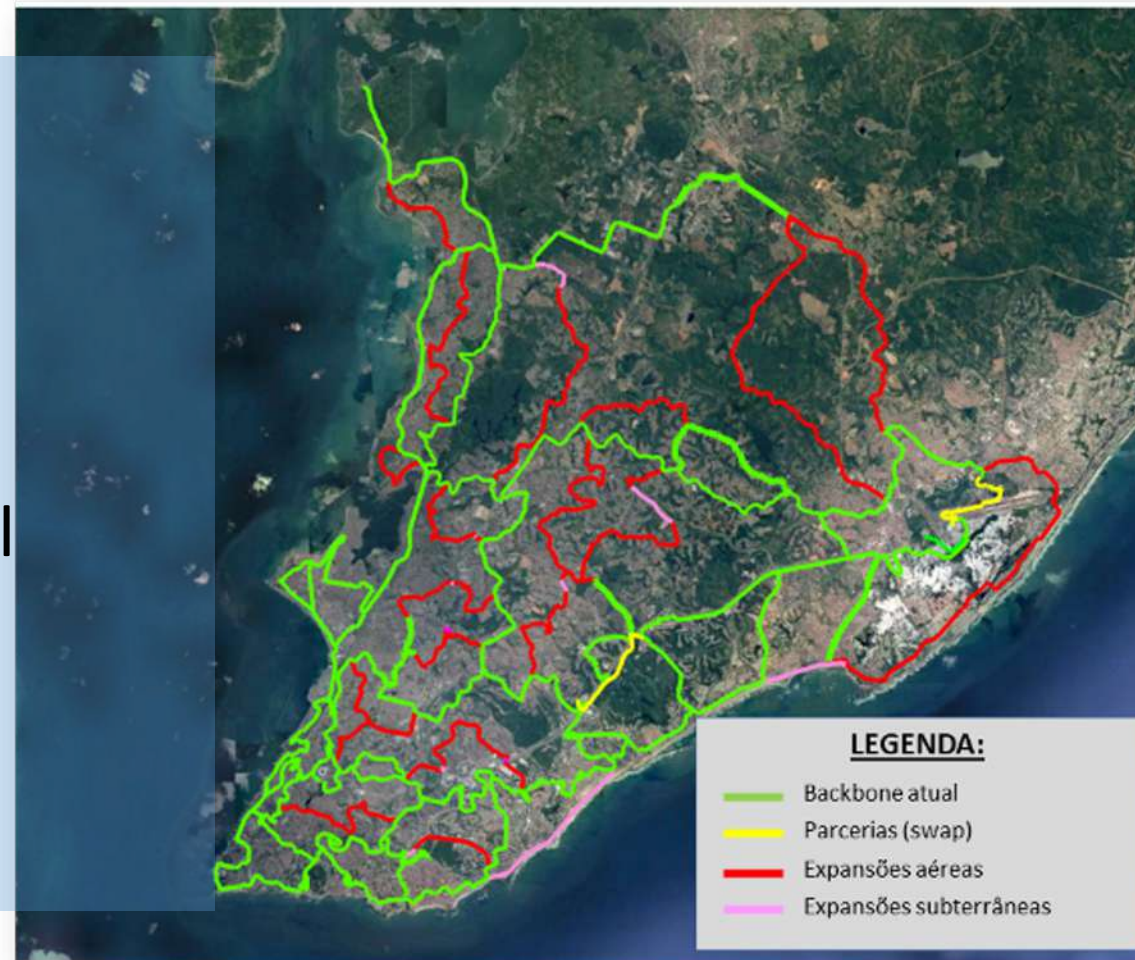
CYBER SAFETY



- CyberSecurity + DataPrivacy
- Requisitos para todos os Contratos Públicos
- ISO27001 / ISO27701 / ISO31000
- SmartCity: Amplas Superfícies de Ataque
- IoT representa enormes riscos de segurança
- SDN / OpenFlow security risks
- Data is the new **Problem**
- Cultura de CyberSecurity no Governo
- Contínua avaliação e Qualificação
- Setor Público impõe desafios singulares

Infovia Urbana

- Rede de Fibra Ótica pervasiva
- Núcleo de 40Gbps
- Cabos de 144 fibras
- Malha crítica fibermesh enterrada
- Topologia de últimas milhas flexível
- Integração segura de redes IoT
- Tráfego segregado e análise de IA
- Manutenção sustentável



Cabos Submarinos



- Atendimento às Ilhas com Gigabits/s
- Inclusão Digital nos Quilombos
- Acesso confiável e seguro
- Educação, Saúde, Serviços Públicos
- Habilitação da Cidadania Digital

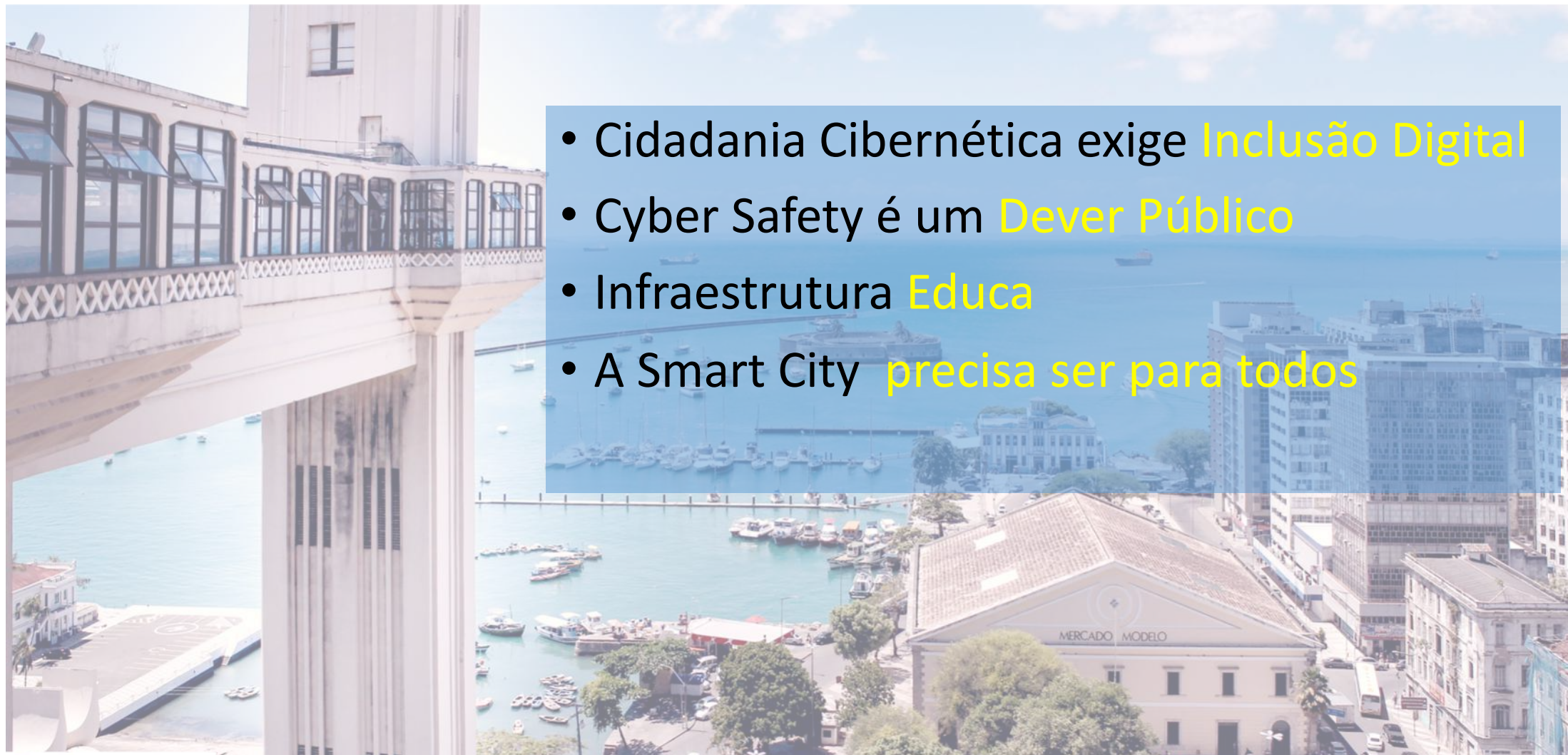


Últimas Milhas Flexíveis



- Alcance a todas as áreas da Cidade
 - Perímetro Urbano => Perímetro Cibernético
- Rede Secundária aérea/subterrânea
- RF, Microondas, Submarina
- PON, Ethernet
- Prédios Públicos, Praças, Escolas, Saúde
- WiFi Público
- Integração com IoT, Semáforos, IP
- Monitoramento e Mitigação de Riscos Ambientais

REFLEXÕES



- Cidadania Cibernética exige **Inclusão Digital**
- Cyber Safety é um **Dever Público**
- Infraestrutura **Educa**
- A Smart City **precisa ser para todos**

REFLEXÕES



Margareth Mead:

“O ato de ajudar alguém em dificuldades é onde começa a **Civilização.**”

A tecnologia pode ser inclusiva e garantir Cidadania e Civilização. Ou não.

É uma questão de escolha.